

INSTALLATION

- (EN) Place Murfor® Compact on the bricks
- (NL) Plaats Murfor® Compact op de gevelsteen
- (FR) Placer Murfor® Compact sur les briques
- (DE) Platzieren Sie Murfor® Compact direkt auf dem Ziegelstein
- (ES) Posicione Murfor® Compact encima de los Ladrillos
- (IT) Posare il Murfor® Compact sui laterizi
- (PVC) Разместите Murfor® Compact на кирпичах



- (EN) Apply a layer mortar
- (NL) Breng een laag mortel aan
- (FR) Appliquer une couche de mortier
- (DE) Eine Mörtelschicht aufbringen
- (ES) Aplique una capa de mortero
- (IT) Stendere uno strato sottile di malta
- (PVC) Нанесите тонкий слой раствора



- (EN) Place the the bricks
- (NL) Plaats de stenen
- (FR) Placer les briques
- (DE) Nächste Reihe Ziegelsteine aufsetzen
- (ES) Posicione los Ladrillos
- (IT) Posare i laterizi
- (PVC) Разместите кирпич



- (EN) Safety
- (NL) Veiligheid
- (FR) Sécurité
- (DE) Sicherheit
- (ES) Seguridad
- (IT) Dispositivi protezione individuale (DPI)
- (PVC) Безопасность

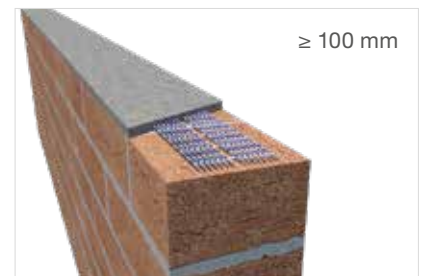


- Ⓔ Use Murfor® Compact E-35 with a wall width of 65 - 90 mm.
- Ⓓ Gebruik Murfor® Compact E-35 bij een muurwijdte van 65 - 90 mm.
- Ⓕ Utilisez Murfor® Compact E-35 avec une largeur de paroi de 65 à 90 mm.
- Ⓓ Murfor® Compact E-35 für Mauerwerksbreiten 65 – 90 mm.
- Ⓔ Coloque Murfor® Compact E-35 con un espesor de pared de 65 – 90 mm.
- Ⓖ Utilizzare Murfor® Compact E-35 per muri con larghezza di 65-90mm.
- Ⓒ Используйте Murfor® Compact E-35 если толщина стены 65 - 90 мм.



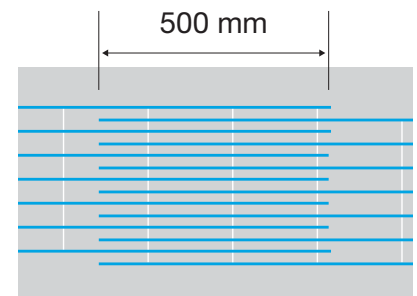
Murfor® Compact E-35

- Ⓔ Use Murfor® Compact E-70 with a wall width of ≥ 100 mm.
- Ⓓ Gebruik Murfor® Compact E-70 bij een muurwijdte van ≥ 100 mm.
- Ⓕ Utilisez Murfor® Compact E-70 avec une largeur de paroi ≥ 100 mm.
- Ⓓ Murfor® Compact E-70 für Mauerwerksbreiten ≥ 100 mm.
- Ⓔ Coloque Murfor® Compact E-70 con un espesor de pared ≥ 100 mm.
- Ⓖ Utilizzare Murfor® Compact E-70 per muri con larghezza ≥ 100 mm.
- Ⓒ Используйте Murfor® Compact E-70 если толщина стены ≥ 100 мм.

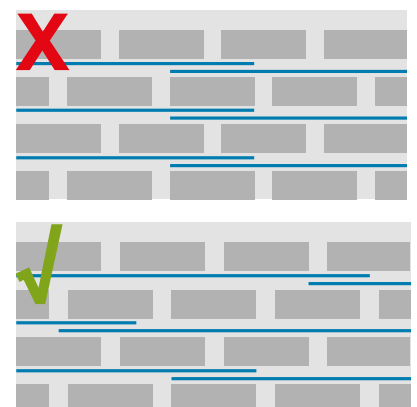


Murfor® Compact E-70

- Ⓔ Use a minimum overlap of 500 mm.
- Ⓓ Gebruik een minimum overlaplengte van 500 mm.
- Ⓕ Utilisez un chevauchement minimum de 500 mm.
- Ⓓ Überlappung mindestens 500 mm.
- Ⓔ Colocas un solape mínimo de 500 mm.
- Ⓖ Effettuare una sovrapposizione di almeno 500 mm.
- Ⓒ Минимальный нахлест 500 мм.



- Ⓔ Avoid positioning overlaps in the same vertical plane.
- Ⓓ Vermijd positionering van overlappingsen in hetzelfde verticale vlak.
- Ⓕ Évitez de placer des chevauchements dans le même plan vertical.
- Ⓓ Vertikal übereinander verlaufende Überlappungen sind nicht zulässig.
- Ⓔ Evite solapes en el mismo plano vertical.
- Ⓖ Evitare la sovrapposizione nello stesso piano verticale.
- Ⓒ Следует избегать нахлеста материала на одной вертикали.



Contact us

More
Information?

infobuilding@bekaert.com
<https://www.bekaert.com/murfor-compact/en>

Modifications reserved
 All details describe our products in general form only.
 For ordering and design only use official specifications
 and documents. Unless otherwise indicated,
 all trademarks mentioned in this brochure are
 registered trademarks of
 NV Bekaert SA or its subsidiaries. © Bekaert 2017

Responsible editor: Peter Mjoernell - November 2017